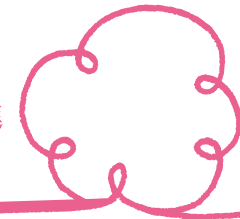


安全なまち・安心な暮らし

福祉と健康の充実・推進



こんな質問をしました

## 市立病院を大事にしたい。

名古屋市の市立病院は、一定のルールに基づいて  
一般会計から財政援助を受けて経営されています。  
現在は地方公営企業法の一部適用企業として運営されていますが、

本来、地方公営企業法を全部適用し、  
経営責任を明確化して経営改善を図っていくことが、  
効率の良い病院経営への最善の道であると考えます。

(平成19年3月2日、平成19年11月28日・名古屋市会本会議にて)



その後このような施策につながりました

● 地方公営企業法を全部適用