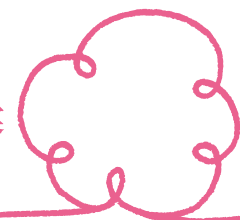


安全なまち・安心な暮らし

市民サービスの向上・充実



こんな質問をしました

新商品・グッズの開発などで魅力ある港づくりを。

名古屋港水族館はじめ、名古屋港管理組合が設置している施設の集客力のアップやリピーターを確保するため、新商品やグッズを開発し、販売することによって港の魅力を引き出す、にぎわいのある、人の集う港づくりの展開を行っていくことが必要であると考えます。

(平成17年11月16日、平成18年3月27日・名古屋港管理組合議会にて)



名古屋港のマスコットキャラクター、ポータン・ミータン

その後このような施策につながりました

- マスコットキャラクターの導入
- ミュージアムショップの運営を民間事業者に委託