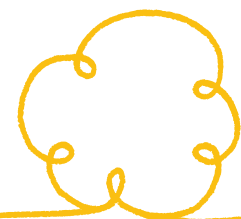


お年寄りのために

生き生きと暮らすために



こんな質問をしました

敬老パスの適用拡大を。

敬老パスの利用は、これまで市バスと地下鉄に限られていましたが、
今回、初めてガイドウェイバスでも使えることとなります。

ガイドウェイバスは、名古屋市交通局、名鉄、JR東海バスの3社が
共同運行するということですが、その理由は何のようなものでしょうか。
さらに、ガイドウェイバス以外の交通機関への敬老パスの適用に関しても、
考えていくことが必要と思います。

(平成13年3月1日・名古屋市会本会議にて)



あおなみ線



ガイドウェイバス

その後このような施策につながりました

- 敬老パスのガイドウェイバス志段味線への適用拡大
- 敬老パスの西名古屋港線(あおなみ線)への適用拡大