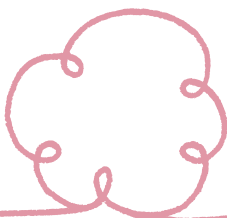


女性のために

女性の健康の維持・増進



こんな質問をしました

## 市立大学病院へ女性専門外来の設置を。

病院を取り巻く経営環境が厳しくなるなか、  
女性専門外来の開設は、ますます多様化する市民の医療ニーズに  
応えることができるとともに、  
市民の健康の増進に貢献する意味においても  
有意義であると考えます。市立大学病院での女性専門外来について、  
早期に設置することが望まれます。

(平成15年3月5日・名古屋市長会本会議にて)



開設時の市立大学病院女性専門外来を視察

その後このような施策につながりました

- 市立大学病院に女性専門外来を設置(女性医師7名)