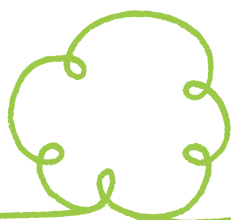


未来につながる名古屋を目指して
安定的な財政基盤の確立



こんな質問をしました

施設使用料・手数料改定に統一基準を。

受益者負担に関して、例えば公の施設の使用料では、それぞれの施設への公的関与のあり方、適正な管理運営経費の算定および受益者と公費による負担割合の設定などについて、わかりやすく説明できるようにする必要があります。そして、使用料・手数料改定の統一基準や、子ども・高齢者の料金設定、あるいは減免制度などを、明確な根拠に基づいて検討する必要があると考えます。

(平成14年3月5日、平成16年11月25日・名古屋市会本会議にて)



名古屋市美術館



名古屋市国際展示場

その後このような施策につながりました

- 施設の管理運営費に関する受益者負担の統一基準を策定し、実施